



## **SGS CTS CENTER FOR QUALITY ENGINEERING – DER GLOBALE PARTNER FÜR PRÜF- UND ZERTIFIZIERUNGSLEISTUNGEN**

### **Weltweit Testen**

Seit dem 1. Juni 2008 gehört das Center for Quality Engineering, ehemaliges Testlabor von Nokia Siemens Networks (vormals Siemens), zur SGS Germany GmbH. Dadurch wurde das bisherige Dienstleistungsportfolio Produktsicherheit, EMV, Telekommunikationsprüfungen, Umweltsimulation und Zuverlässigkeits-/ Verfügbarkeitsprüfungen um das komplette Leistungsspektrum der SGS erweitert. Die SGS Gruppe ist das weltweit größte Dienstleistungsunternehmen in den Bereichen Prüfen, Testen, Verifizieren und Zertifizieren mit mehr als 53.000 Mitarbeitern. Zur SGS Gruppe zählen u. a. auch die INSTITUT FRESENIUS GmbH, die SGS-TÜV GmbH - ein Unternehmen der SGS Gruppe und des TÜV Saarland e.V. sowie SGS FIMKO.

Die SGS Germany GmbH ist erstmals als Aussteller auf der electronica in München, vom 11. bis 14.11.2008, in Halle A2, Stand 131 vertreten. Unsere Messepräsenz zeigt einen Auszug aus dem gesamten Dienstleistungsspektrum der SGS. Dabei konzentrieren wir uns auf die Bereiche Elektronik, Elektrotechnik und Automotive. Ergänzend zu unseren Dienstleistungen haben wir auf unserem Messestand eine Karriereplattform eingerichtet. Die Karriereplattform informiert über offene Stellen innerhalb eines globalen Unternehmens mit hervorragenden Perspektiven. Mitarbeiter der Personalabteilung werden während der gesamten Messe anwesend sein.

### **Das SGS CTS Center for Quality Engineering**

Mit mehr als 70 Mitarbeitern im SGS CTS Center for Quality Engineering in München können wir Wissen auf dem neuesten Stand der Technik und internationale Erfahrungen zur Verfügung stellen. Das exzellente Know-how unserer Mitarbeiter, gepaart mit langjähriger Erfahrung, ermöglicht es uns, Beratungsleistungen über Standard-Prüfungen hinaus anbieten zu können. Diese Beratungsleistungen beginnen bereits im Produktenstehungsprozess und setzen sich über den gesamten Produktlebenszyklus fort. Entwicklungsbegleitende Engineering-Leistungen oder Definition von Abhilfemaßnahmen bei Abweichungen von Qualitätsanforderungen stehen stellvertretend für eine Vielzahl von technischen Beratungsleistungen von SGS CTS Center for Quality Engineering.



### **SGS Kernbereiche als Unternehmenserfolg**

Die Leistungen vom Center for Quality Engineering werden durch die Zugehörigkeit zur SGS Gruppe komplettiert. Die Kernbereiche der SGS sind im Einzelnen der Inspektionsservice, der Prüfservice und der Zertifizierungsservice. Im Inspektionsservice inspiziert und überprüft die SGS die Qualität und Quantität von Handelswaren. Der Prüfservice der SGS testet die Produktqualität hinsichtlich jeglicher Gesundheitsstandards, Sicherheitsvorschriften und Reglements. Zur Sicherung der Produktqualität verfügt SGS über eine Vielzahl von akkreditierten Laboren. Der Zertifizierungsservice der SGS zertifiziert nach gesetzlichen Anforderungen, wie ISO 9001, nach Kundenwünschen oder nach eigenen Standards.

### **SGS in Deutschland**

Die SGS existiert seit 1920 in Deutschland mit Hauptsitz in Taunusstein (Frankfurt a. Main). In knapp 30 Niederlassungen und verschiedenen Laboren sind circa 2000 Mitarbeiter und Mitarbeiterinnen beschäftigt. Bayreuth, Bremen, Dortmund, Dresden, Halle, Herten, Magdeburg, München, Saarbrücken, Stockach und Taunusstein stehen stellvertretend für eine Vielzahl von Laboren der SGS innerhalb von Deutschland.

#### **Pressekontakt**

SGS Germany GmbH  
Center for Quality Engineering  
Hofmannstr. 50  
81357 München  
T: +49 89 722 35128  
F: +49 89 722 24751  
W: [www.sgs-cqe.de](http://www.sgs-cqe.de)  
E: [cqe@sgs.com](mailto:cqe@sgs.com)

#### **Ansprechpartnerin**

Ines Alte  
E: [ines.alte@sgs.com](mailto:ines.alte@sgs.com)  
T: +49 89 722 44316  
H: +49 162 138 3551  
Während der electronica 2008:  
Halle A2, Stand 131

Alle Informationen bieten wir auch zum Download auf unserer Internetseite an.  
<http://www.sgs-cqe.de/presse-und-veroeffentlichungen.html> oder direkt unter  
<http://www.sgs-cqe.de/fuer-journalisten.html>

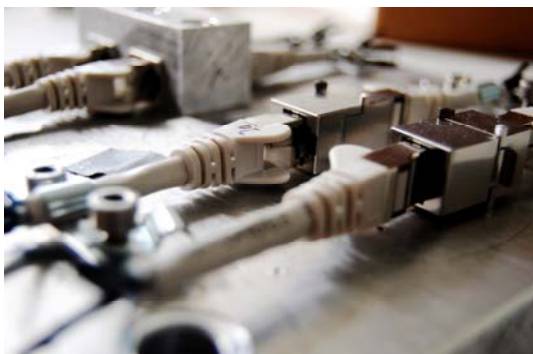
## PRESSEBILDER SGS CENTER FOR QUALITY ENGINEERING



e1 Qualifizierung in EMV Halle



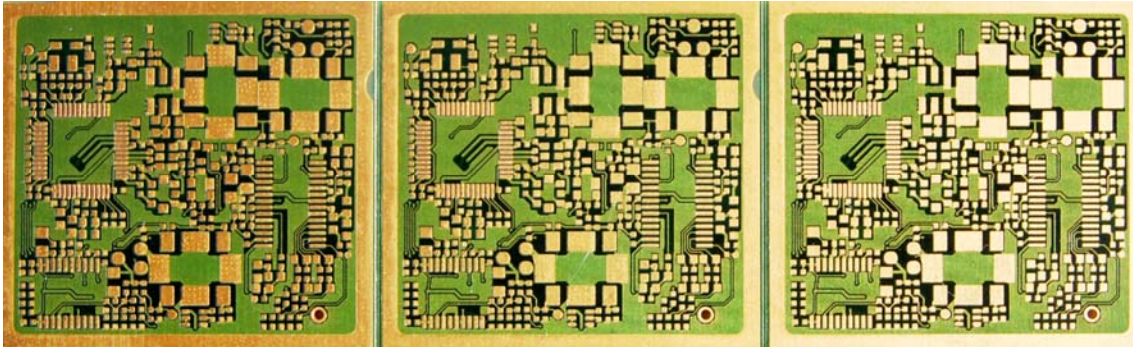
Standort München, Hofmannstr. 50



Steckverbinder



Standort München, Hofmannstr. 50



Leiterplatte



HALT Kammer im SGS Center for Quality Engineering,  
Standort München, Hofmannstr. 50





## DATEN UND FAKTEN

### SGS – Société de Surveillance

- 1878 in Rouen, Frankreich gegründet
- 1919 Umzug nach Genf, Schweiz
- Weltweit über 53.000 Mitarbeiter
- Globales Netzwerk aus mehr als 1.000 Niederlassungen
- Labore in über 140 Ländern
- Umsatz 2007: 4,37 Milliarden Schweizer Franken
- Umsatzwachstum 2007: 14,4%

### SGS Holding in Germany

- Seit 1920 in Deutschland
- Ca. 2000 Mitarbeiter
- Lokales Netzwerk mit über 30 Niederlassungen und Laboren in Deutschland
- Hauptsitz der Holding in Taunusstein (Frankfurt a. Main)
- Umsatz 2006: ca. 157 Millionen Euro
- Umsatz 2007: ca. 165 Millionen Euro

### SGS Gruppe in Deutschland

- SGS Germany GmbH
- SGS INSTITUT FRESENIUS GmbH
- SGS-ICS Gesellschaft für Zertifizierungen m.b.H. und Umweltgutachter
- SGS NDT Services GmbH
- SGS-TÜV Saarland GmbH
- SGS Technical Staffing Services GmbH



### **Pressekontakt**

SGS Germany GmbH  
Center for Quality Engineering  
Hofmannstr. 50  
81357 München  
T: +49 89 722 35128  
F: +49 89 722 24751  
W: [www.sgs-cqe.de](http://www.sgs-cqe.de)  
E: [cqe@sgs.com](mailto:cqe@sgs.com)

### **Ansprechpartnerin**

Ines Alte  
E: [ines.alte@sgs.com](mailto:ines.alte@sgs.com)  
T: +49 89 722 44316  
H: +49 162 138 3551  
  
Während der electronica 2008:  
Halle A2, Stand 131